

# « Mr Végas »

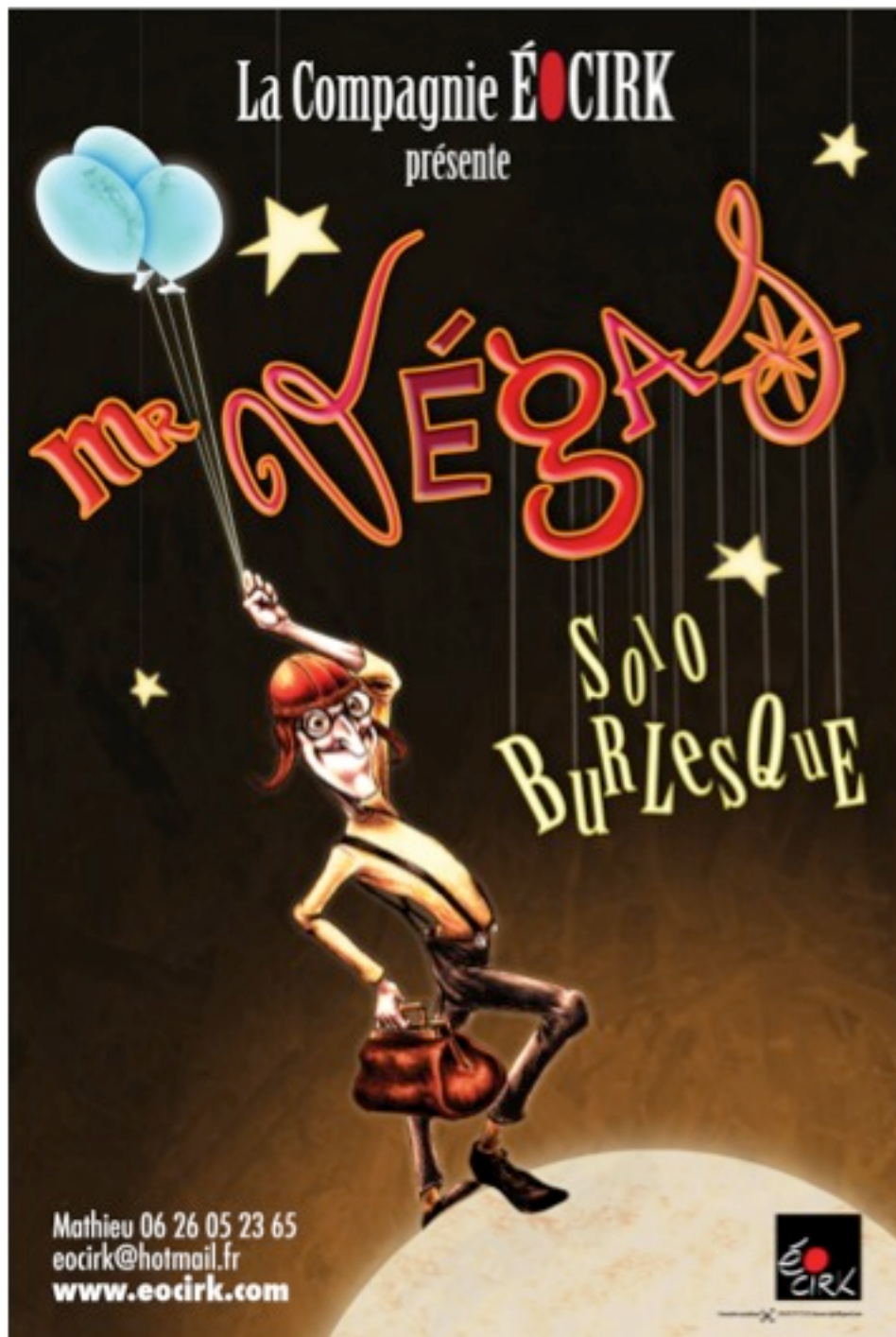
*\*Création 2013, spectacle en salle \**

*Cie éOcirK*

Co-production : SHOW ME THE SOUND

De et avec :

*Mathieu Villeneuve*



## « Mr Végas »

Mr Végas est un "cavalier" hors pair !  
Mais aujourd'hui son compagnon a décidé d'en faire autrement !  
Heureusement Mr Végas, personnage farfelu, possède plus d'un tour dans sa valise et nous entraîne dans une aventure clownesque pleine de surprises et de hennissements...

Entre manipulation d'objets, jonglerie, monocycle et magie... Il vous plonge dans un univers burlesque et poétique...

Un spectacle à savourer en famille !

à partir de 2 ans

Durée: 50 minutes

Possibilité de jouer jusqu'à 2 fois par jour

Prévoir 1 h entre 2 représentations



## Parcours du comédien :



### **Mathieu Villeneuve :**

Il a grandi en Bretagne, il commence sa scolarité dans une école Montessori et la finit par des études de génie électronique. A cette période, il se passionne pour l'animation et les arts du cirque, il passe alors un brevet d'état en « spectacle vivant et arts visuels ». Mathieu trouve rapidement sa place dans le socioculturel et utilise le cirque comme « un art éducatif global » au service de projets purement sociaux.

En parallèle il s'investit dans des associations de jonglerie, de cirque... Ce qui l'entraîne dans le tourbillon du spectacle et l'amène à travailler avec des compagnies pro, notamment la compagnie Cirklic sur les spectacle « on part en voyage »,

« la circassie », « on n'est pas tout seul »...

Aujourd'hui Mathieu fait du spectacle. Depuis plus de 10 ans, entre cirque et magie, danse et acrobatie, il continue de se former et notamment au Hangar des Mines où il travaille son propre clown...



# Dossier technique :

## « Mr Végas »

**Equipe:** 1 artiste

La compagnie arrivera avec un petit camion . Prière de vous assurer que le quai de déchargement et les stationnements soient libres et facile d'accès

**Espace scénique :**

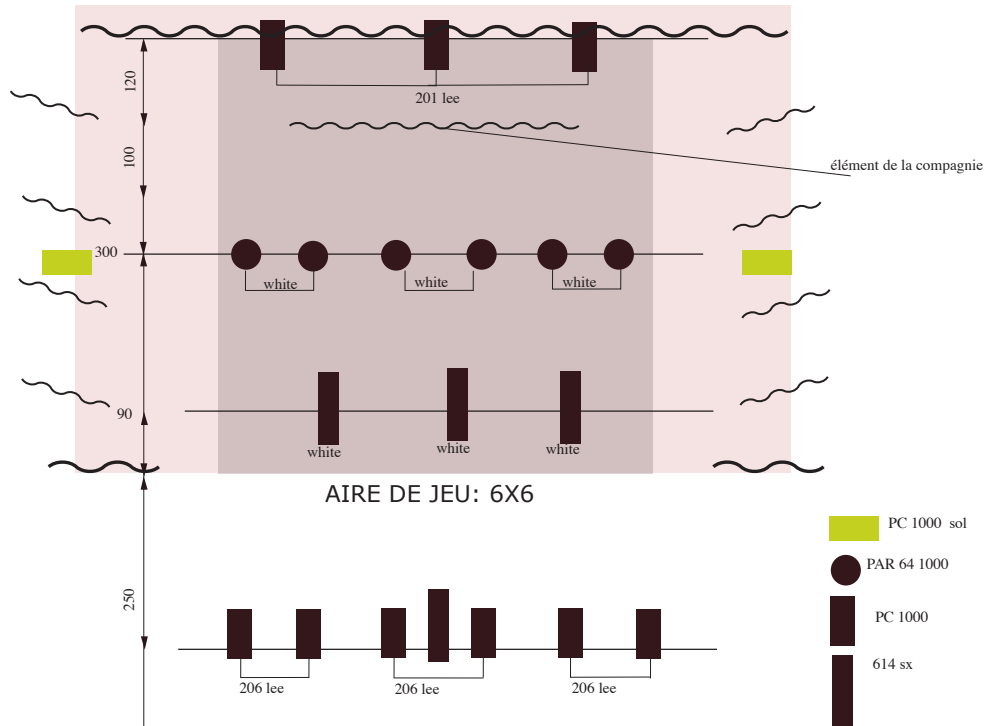
6 x 4 sol plat et lisse

Si la scène est montée avec des praticables (chapiteau, extérieur,...), l'organisateur doit s'assurer de sa **stabilité**, de son **horizontalité**, et fournir du **tapis de danse** (Marley).

**PUBLIC :**

Spectacle frontal, 180° d'ouverture maximum

**Plan feu :**



**Matériel à fournir :**

2 x Pc 1000 sol  
6 x PAR 64  
11 x PC 1000  
2x découpe 614 sx

**PERSONNEL DEMANDE :**

- 1 régisseur lumière durant les réglages lumière et le spectacle, ainsi qu'un technicien pour effectuer les réglages lumière.

**Sonorisation :**

Di connexion système sur son existant  
Retour près de notre du fond de scène,  
Un ipod comandable depuis le fond de scène Sortie  
mini jack (fourni par la compagnie)

**DIVERS :**

- Loges : Mettre à disposition : Un miroir et chaises planche et fer à repasser si plusieurs représentations.
- costumes : A partir de trois représentations, prévoir une costumière pour mettre les costumes au pressing.
- **1 pack d'eau par jour** , biscuits, fruits secs, jus de fruits, café, fromage,
- Repas après la représentation.

## **Contact:**



### **Compagnie éOcirc**

19 le Chesnay

35610 Pleine fougères

France

**Production : SHOW ME THE SOUND**

**[www.eocirk.com](http://www.eocirk.com)**

**eocirk@hotmail.fr**

**Mathieu Villeneuve : +33(0)6-26-05-23-65**