



Monsieur Végas

FICHE TECHNIQUE POUR SALLE

La compagnie : éocirk
contact Artiste: Mathieu Villeneuve
06-26-05-23-65
contact@eocirk.com
Régisseur : Zaiba Mehdi

Durée : 55 mn
Temps d'installation : 2 h 30

Equipe : 1 artiste et 1 technicien

La compagnie arrivera avec un camion.
Prière de vous assurer que le quai de déchargement et les stationnements soient libres et faciles d'accès

Espace scénique :

6 x 6 **sol plat et lisse**
hauteur minimum 3m

Si la scène est montée avec des praticables (chapiteau...), l'organisateur doit s'assurer de sa **stabilité**, de son **horizontalité**, et fournir du **tapis de danse** (Marley).

PUBLIC :

Spectacle frontal, 180° d'ouverture maximum

PERSONNEL DEMANDE :

- 1 régisseur lumière durant les réglages lumière et le spectacle, ainsi qu'un technicien pour effectuer les réglages lumière.

Sonorisation :

Di connexion système sur son existant
Retour près de notre du fond de scène,
Un ipod commandable depuis le fond de scène Sortie
mini jack (fourni par la compagnie)

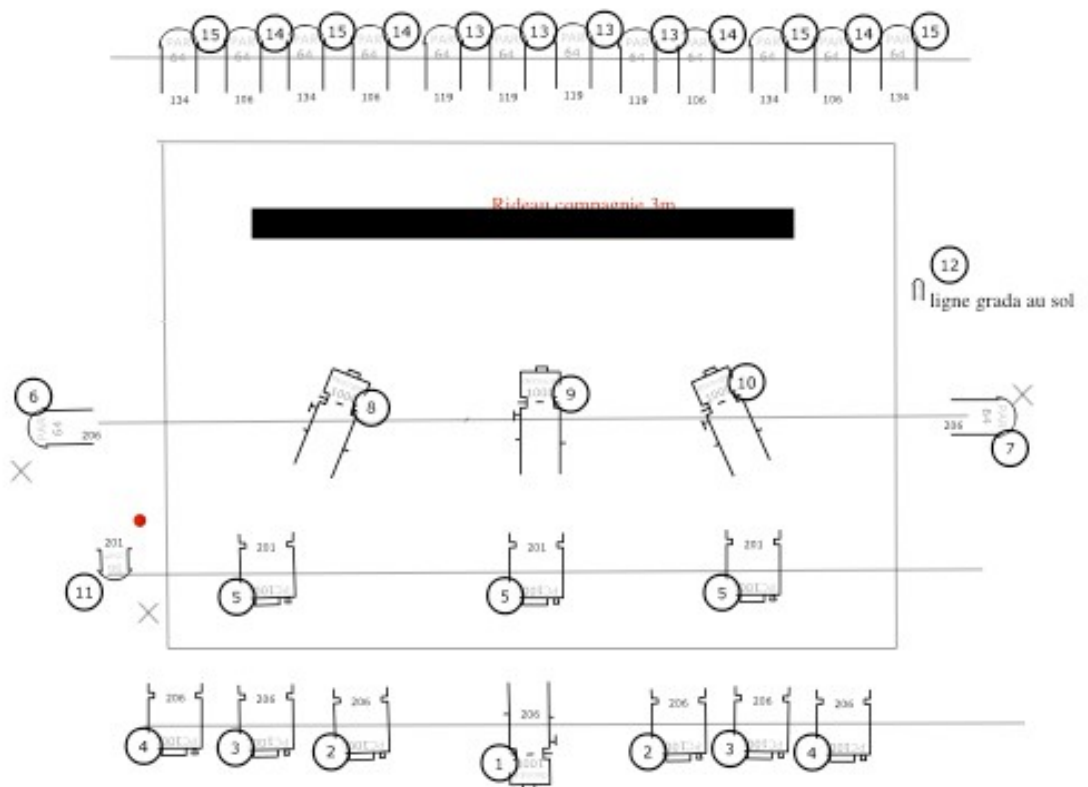
DIVERS :

- Loges : Mettre à disposition : Un miroir et chaises planche et fer à repasser si plusieurs représentations.
- costumes : A partir de trois représentations, prévoir une costumière pour mettre les costumes au pressing.
- **1 pack d'eau par jour** , biscuits, fruits secs, jus de fruits, café, fromage,
- Repas chauds (idéalement) après la représentation.

Plan feu :

feu végas

plan de feu...
plan de scène...



LEGENDE

- Découpe 1Kw (4)
- PAR 16 (1)
- PC 1Kw (9)
- PAR 64 (14)
- Barre de 4 PAR 56 (1)